



Gli Indirizzi della Vasari

Un saluto agli studenti

CARE RAGAZZE E RAGAZZI, GENTILI GENITORI, SALUTO IL VOSTRO INGRESSO NELLA SCUOLA SUPERIORE E VI RINGRAZIO PER L'INTERESSE NEI CONFRONTI DELL'ISTITUTO TECNICO PROFESSIONALE DI AREZZO. L'ISTITUTO HA TRE SEDI: LA SEDE VASARI IN VIA BENEDETTO CROCE 64 (ZONA PESCAIOLA), L'ISTITUTO ORAFO IN VIA GOLGI 38 (ACCANTO AL PALASPORT DELLE CASELLE) E L'ISTITUTO MARGARITONE, IN VIA FIORENTINA 179.

I NOSTRI 10 INDIRIZZI SONO STATI, NEGLI ANNI RECENTI, COMPLETAMENTE RINNOVATI E TUTTO IL NOSTRO LAVORO ED ATTIVITÀ VENGONO SOSTENUTE DALLE IMPRESE ARETINE, E VI OFFRONO L'OPPORTUNITÀ DI UN'ECCELLENTI PREPARAZIONE SIA NEI NOSTRI INDIRIZZI TECNICI CHE IN QUELLI PROFESSIONALI.

AL TERMINE DEI VOSTRI STUDI SARETE PIÙ FORTI NELL'AFFRONTARE LA VITA CHE VI ATTENDE, CONSAPEVOLI CHE LO STUDIO E LA PREPARAZIONE VI PERMETTERANNO DI AFFRONTARE CON MAGGIORE CONSAPEVOLEZZA E CONOSCENZE LA VOSTRA VITA ED IL VOSTRO CAMMINO PROFESSIONALE.

INFATTI, LA NOSTRA SCUOLA OFFRE, UNISCE LA PREPARAZIONE CULTURALE GENERALE ALLE SPECIFICHE DISCIPLINE DEI SINGOLI INDIRIZZI. CON I NOSTRI DIPLOMI POTRETE CONTINUARE GLI STUDI UNIVERSITARI, COSÌ COME INSERIRVI NEL MONDO DEL LAVORO.

I NOSTRI INDIRIZZI TECNICI, IL TRASPORTO E LOGISTICA ED IL GRAFICO E DELLA COMUNICAZIONE RAPPRESENTA-

NO UN'ECCELLENTI RICONOSCIUTA AD AREZZO.

I NOSTRI INDIRIZZI PROFESSIONALI REGISTRANO IL 70% DI INSERIMENTO OCCUPAZIONALE NELLE IMPRESE ARETINE, CON PUNTE DEL 100% NEL SETTORE ORAFO!

IL MERITO E LE COMPETENZE SONO AL CENTRO DEL MIO LAVORO E DI QUELLO DEL PERSONALE DOCENTE

DELL'ISTITUTO TECNICO PROFESSIONALE DI AREZZO.

UN GRANDE AUGURIO, DUNQUE, A VOI STUDENTI CHE VI AFFACCIATE ALL'ISTRUZIONE SUPERIORE. E LA SPERANZA CHE IL FUTURO OFFRA SERENITÀ E PROSPETTIVE A VOI ED ALLE VOSTRE FAMIGLIE.

PROF. ROBERTO SANTI



PREMIAZIONE DELL'ISTITUTO VASARI PRESSO LA CAMERA DI COMMERCIO DI AREZZO

Indirizzi Istituto Vasari

Il nostro Istituto offre nuovi indirizzi e percorsi scolastici, i quali propongono ai giovani aretini nuove figure professionali presso la Sede Vasari. E' possibile conseguire i seguenti Diplomi:

Odontotecnico

Servizi Commerciali

Servizi Sociali

Operatore del Benessere Estetista

Tecnico della Grafica e Comunicazione

Tecnico della Grafica e Comunicazione Fotografica

Sommario

Presentazione dei Corsi di Studi

Quadri Orari dei vari Corsi di Studi

Profili delle figure professionali

Opportunità al termine degli studi

(Foto a Destra)
Studenti incontrano gli Imprenditori nella nostra Scuola



Indirizzo Socio Sanitario

Lo studente Diplomato in **Servizi Socio-Sanitari** possiede le competenze necessarie per **organizzare** ed **attuare interventi** adeguati alle **esigenze socio-sanitarie** di persone e comunità, per la promozione della salute e del **benessere bio-psico-sociale**.



Ha le competenze e la sensibilità per sapere come prendersi **cura dell'uomo** lungo tutte le sue **età evolutive**, per essere **impiegato** nel sistema sanitario pubblico e privato.

Indirizzo Socio Sanitario
La sede dell'Istituto e del Corso Servizi Sociali

Per lo studente del Corso è possibile ottenere la qualifica di Operatore Socio Sanitario (O.S.)

OPPORTUNITÀ AL TERMINE DEGLI STUDI

Una scuola per i servizi alla persona

- Lo studente può Proseguire nei percorsi Universitari.
- Lo studente può Inserirsi nel mondo del Lavoro nel settore socio-sanitario.

Può lavorare:

- in Centri Socio-educativo-culturali (educatore negli asili nido).
- in Ospedali (operatore ludico nei reparti pediatrici)
- in Centri di Assistenza.
- nell'ambito dell'Assistenza domiciliare.
- presso Enti Pubblici (Asl).
- presso Enti Privati.



Indirizzo Socio Sanitario

Il corso e' articolato in cinque anni, con stages aziendali dal terzo al quinto anno.

Indirizzo Socio Sanitario / Profilo

L'indirizzo "Socio-sanitario" ha lo scopo di far acquisire allo studente, a conclusione del percorso quinquennale, le competenze necessarie per organizzare ed attuare interventi adeguati alle esigenze socio-sanitarie di persone e comunità, per la promozione della salute e del benessere bio-psico-sociale.

L'identità dell'indirizzo è caratterizzata da una visione integrata dei servizi sociali e sanitari relativi ad attività di servizio per l'inclusione sociale e per il benessere di persone e comunità, nelle aree che riguardano soprattutto la mediazione familiare, l'immigrazione, le fasce sociali più deboli, le attività di animazione socio-educative e culturali e tutto il settore legato al benessere.

E' molto importante che le competenze acquisite nell'intero percorso di studio mettano in grado gli studenti di dialogare e migliorare il sistema di relazione con le diverse tipologie di utenti, di interagire con la più ampia comunità sociale, con i servizi socio-sanitari del territorio (compreso il privato sociale) .

Le innovazioni in atto nel settore richiedono allo studente conoscenze scientifiche e tecniche e competenze correlate alle scienze umane e sociali, alla cultura medico-sanitaria per comprendere il mutamento sociale, il nuovo concetto di salute e benessere, le dinamiche della società multiculturale e per riconoscere le problematiche relative alle diverse tipologie di utenza al fine di contribuire ad individuare e gestire azioni a sostegno di persone e comunità con particolare attenzione alle fasce deboli.

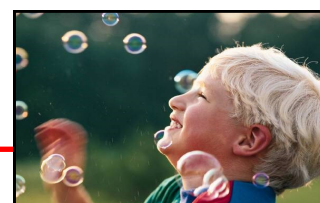


Indirizzo Socio Sanitario

Quadro Orario

IL QUADRO ORARIO IMPEGNA LO STUDENTE DALLE ORE 08.10 ALLE ORE 13.30 DEL MATTINO. I POMERIGGI SONO LIBERI.

Una scuola per i servizi alla persona



Indirizzo Socio Sanitario

DISCIPLINE	1° Anno	2° Anno	3° Anno	4° Anno	5° Anno
Italiano	4	4	4	4	4
Storia	2	2	2	2	2
Matematica	4	4	3	3	3
Inglese	3	3	3	3	3
Scienze Integrate	2	2			
Diritto Ed Economia	2	2	3	3	3
Geografia	1				
Scienze umane e sociali	4	4			
Fisica	2	2			
Storia dell'Arte	2				
Chimica	2	2			
Metodologie operative	4	4	3		
Francese	2	2	3	3	3
Psicologia			4	5	5
Igiene			4	4	4
Economia Aziendale				2	2
Scienze Motorie e sportive	2	2	2	2	2
Religione Cattolica	1	1	1	1	1
ORE SETTIMANALI TOTALI	33	32	32	32	32

TECNICOPROFessionALEAREZZO.GOV.IT

ISTITUTO VASARI DI AREZZO

Via Benedetto Croce, 64
52100 Arezzo (AR)
Tel.: 0575 - 27690
E-mail: ufficiotecnico@istitutovasari.it

*L'Istituto delle Professioni
Aretine*



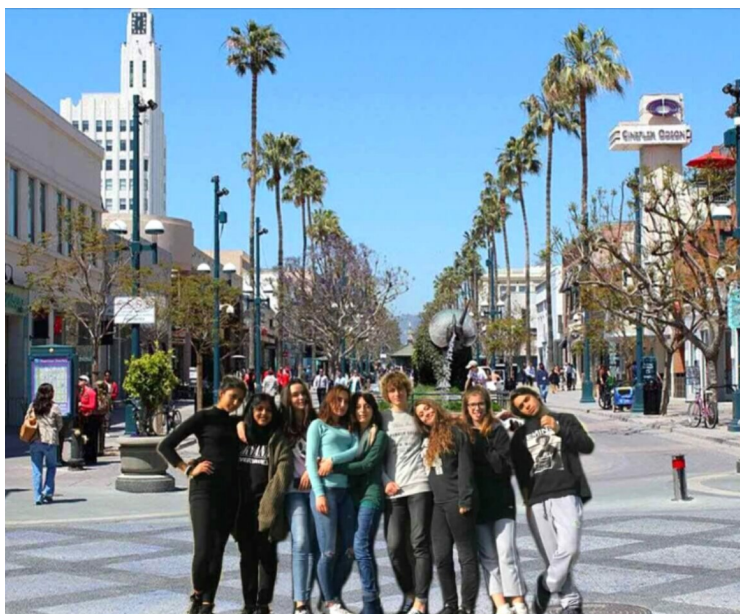
Inaugurazione dei nostri Laboratori Odontotecnico e Grafico Multimediale alla presenza del Presidente Vasai

www.tecnicoprofessionalearezzo.gov.it/

**Indirizzi Operatore del Benessere Estetista, Servizi Commerciali, Odontotecnico,
Servizi Sociali, Tecnico Grafico e della Comunicazione e Fotografico
Via B. Croce 64—Arezzo**



*Indirizzi Servizi Commerciali
Indirizzo Odontotecnico
Indirizzo Servizi Sociali
Indirizzi Tecnici della Grafica e Comunicazione
Indirizzo Fotografico
Operatore del Benessere Estetista*



Le nostre ragazze e ragazzi del Tecnico Grafico